

dne **14. 8. 2023** od **7:30** do **19:30** hodin

---

**Plánovaná odstávka zahrnuje tyto lokality:****Jistebník (okres Nový Jičín)**

č. p. 1, 2, 4, 8, 10, 11, 12, 14, 34, 47, 78, 85-98, 100-106, 108, 109, 110, 111, 113-121, 123-131, 133-137, 141-145, 147, 150, 152-156, 162, 164, 171, 175, 185, 187, 189, 190, 192, 193, 194, 195, 197, 199, 200, 212, 220, 222, 224, 225, 226, 227, 229, 230, 231, 232, 234-238, 240, 241, 242, 243, 245, 246, 247, 249, 250, 258-284, 288, 289, 295-308, 311-321, 323, 324, 331-336, 344, 347, 352, 353, 355, 356, 358, 359, 360, 361, 371, 372, 375, 377, 383, 385, 386, 388, 393-399, 408, 409, 411, 412, 416, 417, 419, 420, 421, 422, 425, 426, 428, 429, 433, 434, 439, 440, 441, 443, 444, 445, 446, 453, 454, 458, 459, 462, 472, 476-480, 483, 484, 487, 491, 493, 494, 498, 501, 505, 522, 523, 525, 526, 529, 531, 534, 535, 536, 542, 543, 545, 546, 548, 550, 551, 553, 554, 556, 558, 572, 576, 578, 585, 587, 595

kat. území **Jistebník** (kód **661236**): **parcelní č.** 24, 28, 68/2, 88/2, 402, 438/2, 438/3, 445/13, 573/1, 630/6, 634/9, 634/16, 634/17, 634/18, 637/1, 648/6, 648/7, 648/10, 648/11, 649/2, 752/89, 752/90, 752/91, 752/92, 752/98, 752/100, 752/101, 752/102, 757/2, 769, 785/135, 890, 1225/7, 1743, 1745, 1751/3, 1751/4, 1751/5, 1751/6, 1751/7, 2270, 2355/3

---

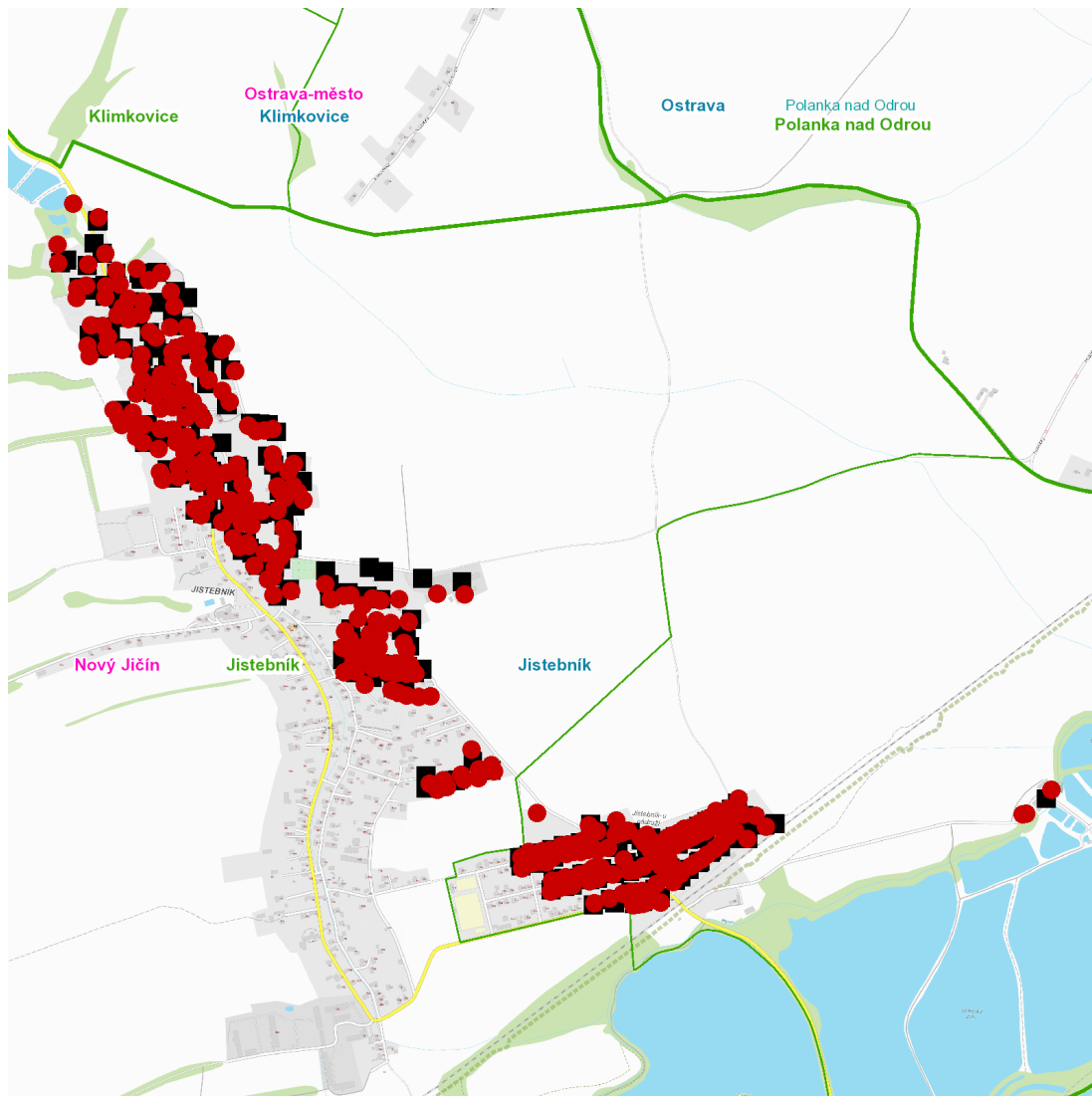
**UPOZORNĚNÍ**

**Dotčené zařízení distribuční soustavy je nutné i v době odstávky považovat za zařízení pod napětím**, a proto vás žádáme o dodržení všech zásad bezpečnosti a provedení opatření potřebných k zamezení případných škod na zdraví a majetku. | Provozovatelé výroben elektřiny jsou povinni zajistit přerušeni dodávky elektřiny z výroby do vypnutého úseku distribuční soustavy.

---

**NEJDE VÁM ELEKTŘINA...**

**TIP:** Registrujte se zdarma na [www.cezdistribuce.cz/sluzba](http://www.cezdistribuce.cz/sluzba) a informace o odstávkách elektřiny budete dostávat e-mailem nebo SMS. U poruch zasíláme SMS s předpokládanou dobou obnovení dodávek. | Aktuální stav dodávek elektřiny na konkrétní adrese zjistíte snadno, rychle a bez registrace na portále **Bez Šťávy** ([www.bezstavy.cz](http://www.bezstavy.cz)).

**dne 14. 8. 2023 od 7:30 do 19:30 hodin****Orientační mapový podklad odstávkou dotčených lokalit****VYSVĚTLIVKY**

- – adresy dotčené odstávkou elektřiny
- – místa připojení k elektrické síti dotčená odstávkou

**INFORMACE ZASLÁNA**

IDDS: nxyb2ws (Obec Jistebník)