

dne **26. 5. 2023** od **7:15** do **16:15** hodin

---

**Plánovaná odstávka zahrnuje tyto lokality:****Jistebník (okres Nový Jičín)**

č. p. 1-39, 41-52, 54, 56-64, 66-78, 80-98, 100-106, 108-131, 133-137, 139-175, 178, 181-205, 207, 208, 209, 210, 212, 213, 214, 216-220, 222-227, 229-238, 240, 241, 242, 243, 245-321, 323-365, 367-423, 425-429, 432-447, 449, 450, 452, 453, 454, 455, 457-462, 467, 469, 470, 472, 474-484, 486, 487, 489-502, 505, 509, 510, 511, 516, 519-523, 525, 526, 528, 529, 531, 533, 534, 535, 536, 539, 540, 542, 543, 545, 546, 548, 549, 550, 551, 553, 554, 555, 556, 558, 566, 572, 576, 580, 585, 586, 587, 591, 592, 595

kat. území **Jistebník** (kód **661236**): **parcelní č.** 24, 28, 68/2, 84/1, 88/2, 95/15, 95/19, 95/20, 95/22, 95/30, 145, 185/5, 216/1, 216/5, 287/1, 308/3, 321/7, 338/3, 363/5, 367/2, 402, 438/2, 444, 445/13, 573/1, 630/6, 634/9, 634/16, 634/17, 634/18, 637/1, 648/7, 648/10, 648/11, 649/2, 692/29, 692/33, 692/41, 752/31, 752/70, 752/71, 752/76, 752/89, 752/90, 752/91, 752/92, 752/95, 752/98, 752/100, 752/101, 752/102, 757/2, 769, 785/112, 785/135, 843, 890, 1225/7, 1743, 1745, 1751/3, 1751/4, 1751/5, 1751/6, 1751/7, 1816/3, 2227, 2270, 2355/3

---

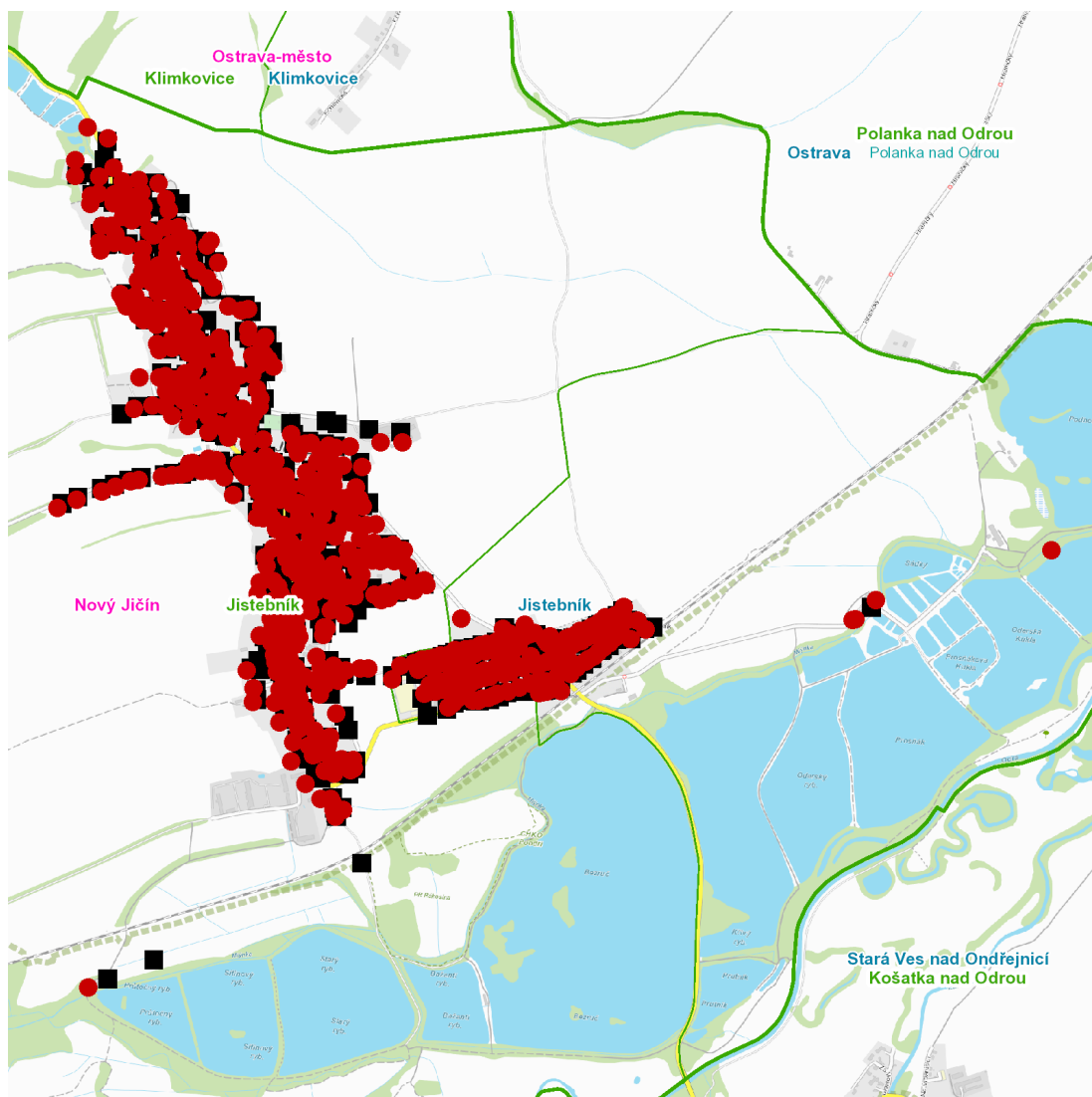
**UPOZORNĚNÍ**

**Dotčené zařízení distribuční soustavy je nutné i v době odstávky považovat za zařízení pod napětím**, a proto vás žádáme o dodržení všech zásad bezpečnosti a provedení opatření potřebných k zamezení případných škod na zdraví a majetku. | Provozovatelé výroben elektřiny jsou povinni zajistit přerušeni dodávky elektřiny z výroby do vypnutého úseku distribuční soustavy.

---

**NEJDE VÁM ELEKTŘINA...**

**TIP:** Registrujte se zdarma na [www.cezdistribuce.cz/sluzba](http://www.cezdistribuce.cz/sluzba) a informace o odstávkách elektřiny budete dostávat e-mailem nebo SMS. U poruch zasíláme SMS s předpokládanou dobou obnovení dodávek. | Aktuální stav dodávek elektřiny na konkrétní adrese zjistíte snadno, rychle a bez registrace na portále **Bez Šťávy** ([www.bezstavy.cz](http://www.bezstavy.cz)).

dne **26. 5. 2023** od **7:15** do **16:15** hodin

### Orientační mapový podklad odstávkou dotčených lokalit

#### VYSVĚTLIVKY

- – adresy dotčené odstávkou elektřiny
- – místa připojení k elektrické síti dotčená odstávkou

#### INFORMACE ZASLÁNA

IDDS: nxyb2ws (Obec Jistebník)